

LangLion

dziennik elektroniczny

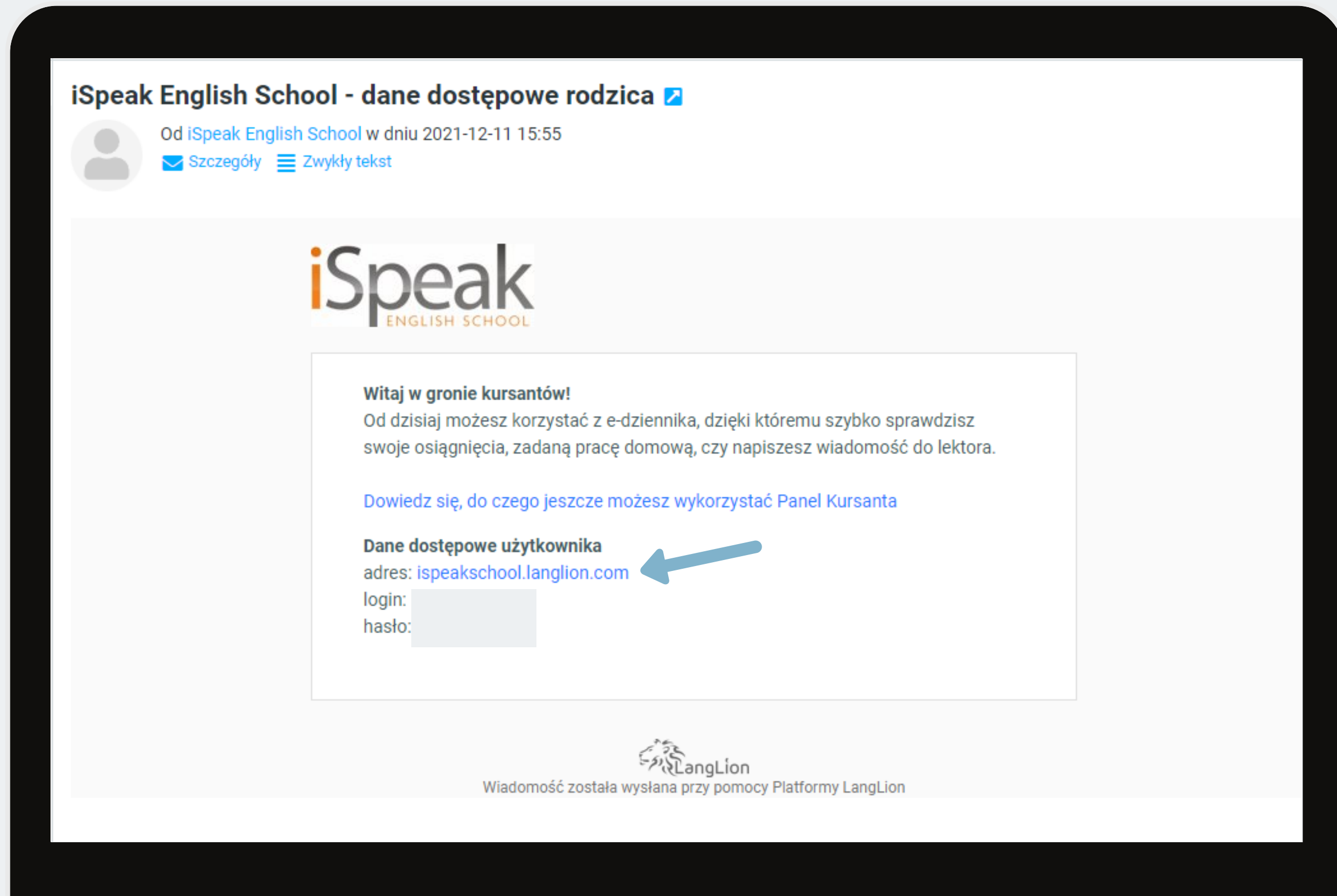
iSpeak English School

INSTRUKCJA LOGOWANIA NA KOMPUTERZE

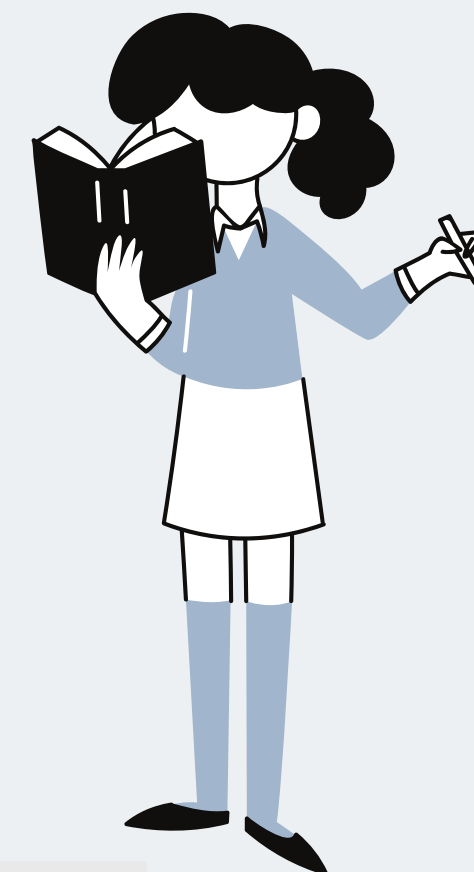
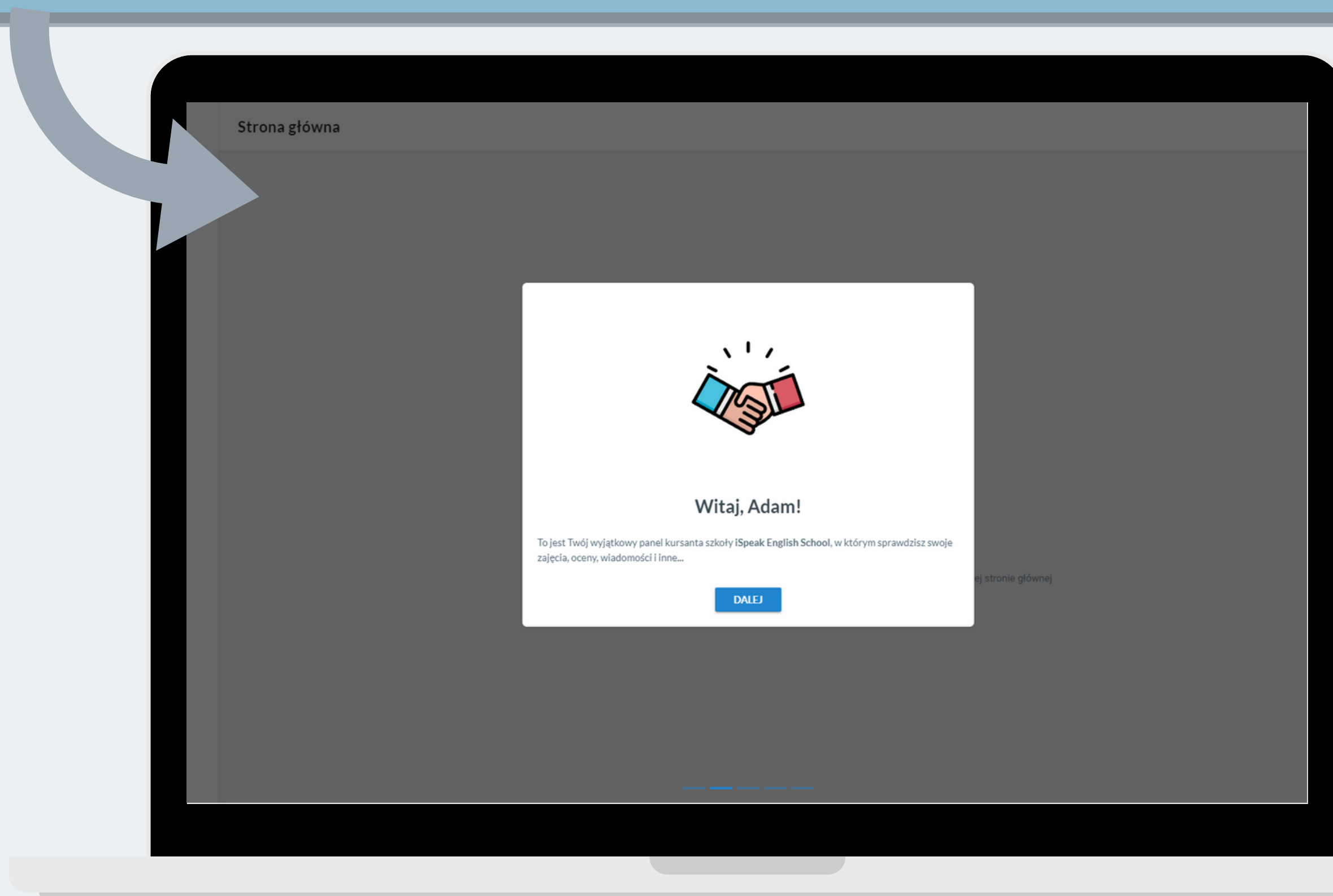




1. Wejdź w link z danymi dostępowymi do naszego dziennika elektronicznego. Znajdziesz go na swojej poczcie mailowej.



2. Przejdź dalej przez tablice powitalne.
Podaj swój e-mail i numer telefonu, jeśli nie zostały uzupełnione wcześniej.



3. Po lewej stronie znajduje się panel, który umożliwi Ci dostęp do wszystkich funkcji dziennika elektronicznego.



AK Anna Kowalska
P KowalskAR

 STRONA GŁÓWNA

 OCENY

 ZAJĘCIA

 OBECNOŚĆ

 WIADOMOŚCI

 DOKUMENTY

 PŁATNOŚCI

OCENY - tutaj znajdziesz oceny z testów;

ZAJĘCIA - tutaj sprawdzisz tematy zajęć i zadania domowe;

OBECNOŚĆ - tutaj sprawdzisz frekwencję;

WIADOMOŚCI - tutaj napiszesz wiadomość do lektora;

DOKUMENTY - tutaj sprawdzisz umowy i ankiety;

PŁATNOŚCI - tutaj sprawdzisz płatności oraz faktury.

4. Klikając na swój profil będziesz mógł zmienić hasło oraz sprawdzić historię kursanta.

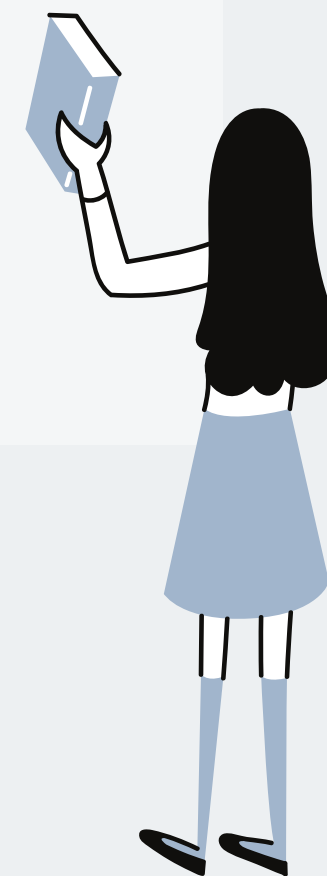
AK Anna Kowalska
KowalskAR

Historia kursanta

Profil Zmień hasło Historia logowania Historia kursanta

Testy
Brak historii testów

Grupy
Brak historii grup



5. Klikając w trzy kropki po prawej stronie ekranu przejdziesz do ustawień powiadomień - możesz zdecydować czy chcesz otrzymywać dodatkowe informacje smsem lub e-mailem.

The screenshot displays a user interface for a user named Anna Kowalska (AK KowalskAR). The main content area is titled 'Ustawienia' (Settings) and is focused on 'Powiadomienia' (Notifications). The notification settings are organized into several categories, each with a 'Wiadomość systemowa' (System message) checkbox and options for 'E-mail' and 'SMS' notifications. The categories include:

- Dodanie zastępstw** (Add substitutes): System message, E-mail, SMS
- Anulowanie zastępstw** (Cancel substitutes): System message, E-mail, SMS
- Dodanie nowej lekcji** (Add new lesson): System message, E-mail, SMS
- Usunięcie lekcji** (Delete lesson): System message, E-mail, SMS
- Zmiany w planie zajęć** (Changes in lesson plan): System message, E-mail, SMS
- Dodanie nowego statusu zajęć** (Add new lesson status): System message, E-mail, SMS
- Usunięcie statusu zajęć** (Delete lesson status): System message, E-mail, SMS
- Dodawanie szczegółów zajęć** (Add details of lessons): System message, E-mail, SMS
- Nowa wiadomość** (New message): System message, E-mail, SMS
- Udostępnienie nowego testu w grupie** (Share new test in group): System message, E-mail, SMS

On the right side of the screen, a dropdown menu is open, showing options: 'Profil', 'Język', 'Ustawienia' (highlighted), and 'Wyloguj'. A blue arrow points from the text above to the 'Ustawienia' option. In the bottom right corner, there is a blue speech bubble icon.

7. Jeśli nie odnalazłeś odpowiedzi na nurtujące Cię pytania odnośnie naszego dziennika elektronicznego, napisz maila lub zadzwoń do naszego biura :)



Joanna Marynowska-Partyka
Koordynator biura



Ewa Morąg
Specjalista ds. rozliczeń

✉ BIURO@ISES.COM.PL

☎ 793 95 97 97

☎ 732 95 97 97

Godziny kontaktu z biurem:

Poniedziałek 8:00-18:00

Wtorek 8:00-18:00

Środa 8:00-18:00

Czwartek 8:00-18:00

Piątek 10:30-16:30

Powodzenia! :)

iSpeak
ENGLISH SCHOOL

